

2022 `DBE dag Windesheim Zwolle

Lang studeren

..wat gaat er goed.

...wat kan beter



Even voorstellen

Ing. Jeroen Bergsma MSc

Vanaf 1 februari 2021 begonnen op Windesheim.

Bereikbaar via: 06-20634667 of j.bergsma@windesheim.nl

1986 HTS (nu hogeschool)

1994 Eigen architectenbureau

2000 verkocht.

2004 Eigen bouwbedrijf.

2009 begonnen als docent op de HvA

2018 Master gehaald. Thesis circulaire economie

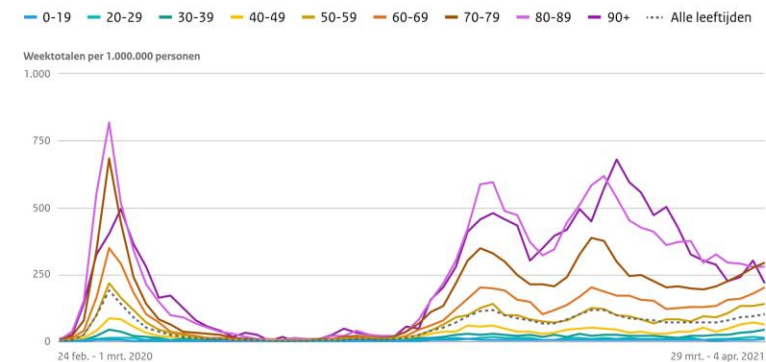
2020 Corona lessen.

2021 docent Hogeschool Windesheim

Wie ben ik..?



Aantal ziekenhuisopnames per leeftijdsgroep door de tijd heen



Bron: NICE via RIVM



Even voorstellen

..van één van deze onderwijsinstelling..

hogeschool

avans hs.

breda university of applied scie..

chr. hs. windesheim

de haagse hs.

hanzehogeschool groningen

hs. inholland

hs. rotterdam

hs. utrecht

hs. van amsterdam

hs. van arnhem en nijmegen

hz university of applied sciences

nhl stenden hs.

saxion hs.

zuyd hs.

Met dank aan...

Marian de Graauw

Lisette Spanhak

Lizanne Menting

Janny Slagter

Anne van Weering

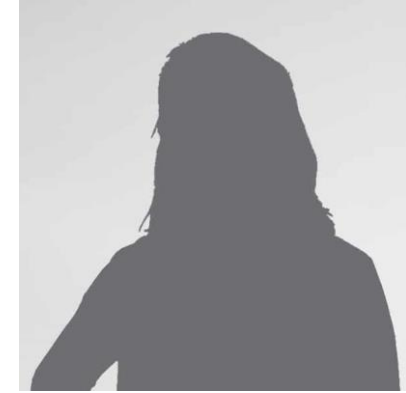
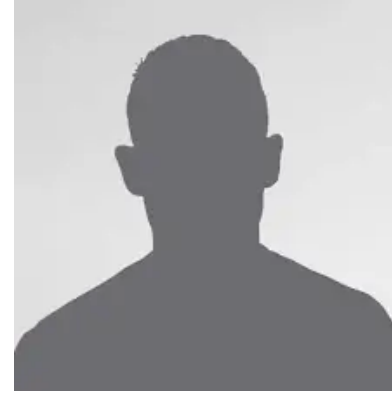
Marta Nyczkowska

Wil Roelofsen

Ben Westenburger

Olaf Leppink

Wie zijn jullie..?



Wat gaan we doen..?

..thema vandaag is **langstudeerders**..

- Korte introductie van uitgangspunten.
- Verzamelde antwoorden
- Discussie voeren
 - Nieuwe getallen.
 - Beleid maken
- Samenvatting en afsluiting



..75 minuten

www.vereniginghogescholen.nl

uitgangspunten

Totaal 12.750 studenten

Getallen zijn niet zuiver te vergelijken

instroom per vestiging

Druk op het plusje naast de kolomnaam voor meer detail.

hogeschool	2016	2017	2018	2019	2020	2021	totaal	
avans hs.	69	67	74	71	64	35	380	14
breda university of applied scie..	110	96	109	120	140	143	718	9
chr. hs. windesheim	173	190	237	244	260	312	1416	3
de haagse hs.	156	125	202	171	193	171	1018	5
hanzehogeschool groningen	178	168	173	166	178	146	1009	6
hs. inholland	84	75	71	87	85	100	502	11
hs. rotterdam	211	227	263	277	337	332	1647	2
hs. utrecht	146	130	157	141	168	124	866	8
hs. van amsterdam	386	423	405	449	558	477	2698	1
hs. van arnhem en nijmegen	223	236	227	223	250	233	1392	4
hz university of applied sciences	69	76	65	80	98	84	472	12
nhl stenden hs.	60	59	82	82	87	86	456	13
saxion hs.	127	157	170	181	178	168	981	7
zuyd hs.	90	101	89	104	107	106	597	10
totaal	2,082	2,130	2,324	2,396	2,703	2,517		

BK-CT-RO

www.vereniginghogescholen.nl

uitgangspunten

uitval na 1 jaar per hogeschool

	2016	2017	2018	2019	2020
avans hs.	7.2%	7.5%	13.5%	5.6%	7.8%
breda university of applie..	12.7%	7.3%	11.9%	5.8%	9.3%
chr. hs. windesheim	9.2%	10.0%	9.3%	7.4%	6.5%
de haagse hs.	12.2%	16.0%	15.8%	11.7%	11.4%
hanzehogeschool groningen..	18.0%	12.5%	12.1%	15.1%	11.2%
hs. inholland	22.6%	14.7%	25.4%	11.5%	23.5%
hs. rotterdam	10.0%	7.0%	10.6%	6.5%	5.3%
hs. utrecht	11.0%	6.9%	13.4%	12.8%	8.9%
hs. van amsterdam	12.2%	14.9%	11.9%	6.7%	9.7%
hs. van arnhem en nijmegen..	10.3%	14.8%	13.7%	9.0%	9.2%
hz university of applied sc..	14.5%	7.9%	18.5%	11.3%	12.2%
nhl stenden hs.	20.0%	13.6%	9.8%	6.1%	14.9%
saxion hs.	5.5%	14.0%	6.5%	13.8%	5.6%
zuyd hs.	4.4%	11.9%	5.6%	6.7%	1.9%
landelijk	11.8%	11.9%	12.0%	9.0%	9.0%

2021

Gemiddeld

8,3%	12
9,4%	9
8,5%	11
13,4%	3
13,8%	2
19,5%	1
7,9%	13
10,6%	8
11,1%	7
11,4%	6
12,9%	4
12,9%	5
9,1%	10
6,1%	14

www.vereniginghogescholen.nl

uitgangspunten

studiesucces na 5 jaar per hogeschool

	2012	2013	2014	2015	2016	2017	2018	2019	2020	2021	gemiddelde	ranking
avans hs.	60.8%	71.4%	55.4%	56.8%	59.4%	5	4	3	2	1	60,8%	6
breda university of applied sciences	54.9%	64.9%	63.7%	76.1%	66.4%						65,2%	3
chr. hs. windesheim	65.8%	62.0%	71.5%	63.0%	69.9%						66,4%	2
de haagse hs.	44.3%	40.4%	44.8%	43.8%	46.2%						43,9%	14
hanzehogeschool groningen	51.4%	50.6%	58.2%	41.1%	46.1%						49,5%	12
hs. inholland	57.1%	45.9%	57.0%	40.5%	47.6%						49,6%	11
hs. rotterdam	49.8%	55.7%	52.2%	47.5%	54.5%						51,9%	8
hs. utrecht	45.0%	49.8%	45.7%	39.9%	41.1%						44,3%	13
hs. van amsterdam	48.3%	46.7%	52.4%	50.0%	51.0%						49,7%	10
hs. van arnhem en nijmegen	58.4%	54.2%	60.5%	59.6%	65.5%						59,6%	7
hz university of applied sciences	68.4%	56.0%	61.3%	74.0%	62.3%						64,4%	5
nhl stenden hs.	45.7%	57.4%	59.0%	49.1%	43.3%						50,9%	9
saxion hs.	59.9%	61.0%	65.4%	68.5%	68.5%						64,7%	4
zuyd hs.	66.3%	81.3%	63.8%	67.5%	65.6%						68,9%	1
landelijk	53.6%	54.3%	56.8%	54.1%	55.8%							

Vraag 1: hoeveel langstudeerders

Overzicht van jullie gegevens in een Excel

Getallen
zijn niet
zuiver te
vergelijken

vraag 1	langstudeerders	startjaar	2016	2015	2014	2013	2012			opgaaf van:
	studierichtingen	5-6 jaar	6-7 jaar	7-8 jaar	8-9 jaar	9-10 jaar	> 10 jaar	totaal		
1	avans hs	BK-CT-RO	77	74	13	8	5		177	Marian de Graauw
2	Breda UAC									
3	Windesheim Zwolle	BK-CT-RO	51	19	7	0	0	0	77	Lisette Spanhak
4	de Haagse hs	BK-CT-RO	32	29	11	3	5	13	93	Lizanne Menting
5	Hanzehogeschool Groningen	BE	28	16						Janny Slagter
6	hs Inholland (h'lem-A'maar)	BK-CT-BM(RO)	36	10	12	5	2		65	Anne van Weering
7	hs rotterdam	BBE(BK-CT-RO-WM)	101	?	?	?	?	?	101	Marta Nyczkowska
8	hs utrecht									
9	hs van Amsterdam	BE	88	11	0	0	0	0	99	Wil Roelofsen
10	hs van Arhem en Nijmegen									
11	hz UAC	BK-CT-WM	28	9	11	0	0	0	48	Ben Westenburger
12	NHL Stenden hs									
13	Saxion hs	BK-CT-WM	33	20	21	11	4	10	99	Olaf Leppink
14	Zuyd hs									
	totaal		474	188	75	27	16	23	759	
	Bouwkunde	BK								
	Civiele Techniek	CT								
	Ruimtelijke Ontwikkeling	RO								
	Watermanagement	WM								
	Built Environment	BE								

Vraag 1: Langstudeerders

Kun je iets zeggen over eventuele correlaties met demografische kenmerken?

- Nee
- Gemiddeld is 37% geen zuivere instroom. (Olaf)
 - Instroom via andere studie
- Demografisch niet, persoonlijk wel
- **Verwachtingspatroon:**
 - **Urk en Volendam...?**

Vraag 2: Langstudeerders

Kun je iets zeggen over bepaalde onderdelen of vakken die studenten niet gehaald hebben?

- Nee.
- Wiskunde en Mechanica zijn struikelvakken.
- Beter in praktische componenten, beroepsproducten dan theoretische tentamens

- Grote opdrachten 5 ects

Vraag 3: Langstudeerders

Zijn er trends/ trensbreuken waar te nemen?

Onder of bovengemiddeld

- Uitval jaar 1 is lager vanaf 2019 (geen/wijziging BSA)

Trends

- Uitval in eerste jaar 19-26%

- Uitval na eerste jaar 6-7%

- Niet bekend.
- Door extra begeleiding neemt aantal sterk af.
- Vrouwelijk 5%, 95% niet.
- Verandering na 2016 door CROHO nummers.
 - Door onderwijsvernieuwing (BE) veel langstudeerders versneld weg.
- **Door Corona nu meer 5^e jaars**
- Studenten met een 'rugzakje'.
 - Moeilijke thuis situatie.
 - Persoonlijke omstandigheden
- Hogere uitval door BE en geen instroom eis MBO-4

Vraag 4: Langstudeerders

Vanaf welk moment wordt er actie ondernomen?

- Vanaf jaar 1.
- Constante coaching vanaf binnenkomst.
- Vanaf 5^e jaar dat ze langstudeerder worden.
- Speciaal traject vanaf 5^e – geen financiering voor.
- Plan van Aanpak in 5^e jaar met student.
- Langstudeerders worden in jaar1 al geboren. Meer actie in jaar 1 kan doorstroom bespoedigen.
- Vanaf het moment dat ze niet op stage kunnen 2^e jaar.
- Studievoortgangsgroepen voor bijna langstudeerders

Vraag 5: Langstudeerders

Hoe gaat het de afgelopen jaren met studie uitval?

- 2019-2020-2021
- gemiddeld.
- Regels BSA hebben invloed op uitval.
- **CORONA-bovengemiddeld**

2016	40%	2016	46%
2017	33%	2017	38%
2018	32%	2018	22%
2019	27%	2019	47%
2020	28%	2020	15%
2021	8%	2021	11%
		2016	38%
		2017	24%
		2018	43%
		2019	35%
		2020	25%
		2021	12%

20% is er nog..?

uitval na 3 jaar per hogeschool

	2014	2015	2016	2017	2018
avans hs.	6.5%	19.3%	11.6%	10.4%	14.9%
breda university of applie..	17.6%	11.3%	13.6%	10.4%	15.6%
chr. hs. windesheim	9.7%	13.0%	11.0%	12.1%	12.7%
de haagse hs.	14.4%	12.3%	17.9%	13.6%	18.8%
hanzehogeschool groningen..	17.8%	19.4%	19.1%	14.9%	15.0%
hs. inholland	17.4%	20.3%	25.0%	16.0%	26.8%
hs. rotterdam	16.7%	15.5%	11.4%	9.7%	15.2%
hs. utrecht	16.7%	20.3%	13.7%	6.9%	15.3%
hs. van amsterdam	17.6%	16.3%	13.7%	17.0%	13.8%
hs. van arnhem en nijmegen..	15.7%	17.3%	16.6%	17.4%	16.3%
hz university of applied sc..	10.7%	11.5%	23.2%	13.2%	10.8%
nhl stenden hs.	18.0%	17.5%	30.0%	11.9%	8.5%
saxion hs.	17.3%	9.0%	15.0%	15.3%	7.6%
zuvd hs.	18.8%	17.5%	16.7%	8.9%	9.0%
landelijk	15.6%	15.8%	15.7%	13.5%	14.3%

Maak een groepje met je eigen collega's

Vraag 6: Discussie

Hoe nu verder?

- Kunnen we al iets zeggen over de 'uitval' die nog op school zit?.
- Nieuwe getallen. Aantallen?.



								2017	2018	2019	2020	2021
	instroom	2017	2018	2019	2020	2021	totaal	5	4	3	2	1
1	avans hs	67	74	71	64	35	311					
2	Breda UAC	96	109	120	140	143	608					
3	Windesheim Zwolle	190	237	244	260	312	1243					
4	de Haagse hs	125	202	171	193	171	862					
5	Hanzehogeschool Groningen	168	173	166	178	146	831					
6	hs Inholland	75	71	87	85	100	418					
7	hs rotterdam	227	263	277	337	332	1436					
8	hs utrecht	130	157	141	168	124	720					
9	hs van Amsterdam	423	405	449	558	477	2312					
10	hs van Arhem en Nijmegen	236	227	223	250	233	1169					
11	hz UAC	76	65	80	98	84	403					
12	NHL Stenden hs	59	82	82	87	86	396					
13	Saxion hs	157	170	181	178	168	854					
14	Zuyd hs	101	89	104	107	106	507					

Maak een groepje met je eigen collega's

Vraag 6: Discussie

Hoe nu verder?

- Kunnen we al iets zeggen over de 'uitval' die nog op school zit?.
- Nieuwe getallen. Aantallen?.



							20%					
								2017	2018	2019	2020	2021
	instroom	2017	2018	2019	2020	2021	totaal	5	4	3	2	1
1	avans hs	67	74	71	64	35	311	13,4	14,8	14,2	12,8	7
2	Breda UAC	96	109	120	140	143	608	19,2	21,8	24	28	28,6
3	Windesheim Zwolle	190	237	244	260	312	1243	38	47,4	48,8	52	62,4
4	de Haagse hs	125	202	171	193	171	862	25	40,4	34,2	38,6	34,2
5	Hanzehogeschool Groningen	168	173	166	178	146	831	33,6	34,6	33,2	35,6	29,2
6	hs Inholland	75	71	87	85	100	418	15	14,2	17,4	17	20
7	hs rotterdam	227	263	277	337	332	1436	45,4	52,6	55,4	67,4	66,4
8	hs utrecht	130	157	141	168	124	720	26	31,4	28,2	33,6	24,8
9	hs van Amsterdam	423	405	449	558	477	2312	84,6	81	89,8	111,6	95,4
10	hs van Arhem en Nijmegen	236	227	223	250	233	1169	47,2	45,4	44,6	50	46,6
11	hz UAC	76	65	80	98	84	403	15,2	13	16	19,6	16,8
12	NHL Stenden hs	59	82	82	87	86	396	11,8	16,4	16,4	17,4	17,2
13	Saxion hs	157	170	181	178	168	854	31,4	34	36,2	35,6	33,6
14	Zuyd hs	101	89	104	107	106	507	20,2	17,8	20,8	21,4	21,2
							totaal	426	464,8	479,2	540,6	503,4

Vraag 7: Discussie

Hoe nu verder?

- Wat gaan we doen?
- Beleid op huidige langstudeerders
- Beleid op toekomstige langstudeerders

Maak een groepje met andere collega's



vraag 1	langstudeerders	startjaar	2016	2015	2014	2013	2012	> 10 jaar	totaal	opgaaf van:
			5-6 jaar	6-7 jaar	7-8 jaar	8-9 jaar	9-10 jaar			
		studierichtingen								
1	avans hs	BK-CT-RO	77	74	13	8	5		177	Marian de Graauw
2	Breda UAC									
3	Windesheim Zwolle	BK-CT-RO	51	19	7	0	0	0	77	Lisette Spanhak
4	de Haagse hs	BK-CT-RO	32	29	11	3	5	13	93	Lizanne Menting
5	Hanzehogeschool Groningen	BE	28	16						Janny Slagter
6	hs Inholland (h'lem-A'maar)	BK-CT-BM(RO)	36	10	12	5	2		65	Anne van Weering
7	hs rotterdam	BBE(BK-CT-RO-WM)	101	?	?	?	?	?	101	Marta Nyczkowska
8	hs utrecht									
9	hs van Amsterdam	BE	88	11	0	0	0	0	99	Wil Roelofsen
10	hs van Arhem en Nijmegen									
11	hz UAC	BK-CT-WM	28	9	11	0	0	0	48	Ben Westenburger
12	NHL Stenden hs									
13	Saxion hs	BK-CT-WM	33	20	21	11	4	10	99	Olaf Leppink
14	Zuyd hs									
		totaal	474	188	75	27	16	23	759	
		Bouwkunde	BK							
		Civiele Techniek	CT							
		Ruimtelijke Ontwikkeling	RO							
		Watermanagement	WM							
		Built Environment	BE							

Wanneer ben je afgestudeerd..?

Vraag 8: Discussie

Hoe nu verder?

- Zijn er nog vragen..?



afronding

Afsluiter

De corona heeft potentieel een extra aantal langstudeerders in zich. Mogelijk zitten er nu nog 20%? Studenten die normaal bij een BSA al weg waren.(zie bron Ben Westenburger)

Extra uren voor docenten voor de toekomst reserveren.

- Duidelijke regels en informatie voor de student
- Persoonlijke begeleiding door de docent
- 'Peer to peer' begeleiding van studenten onderling in groepjes
- Struikelvakken huiswerkbegeleiding
- Struikelvakken compensatievakken en mogelijkheden bieden.
- Studenten zelfstandiger maken

